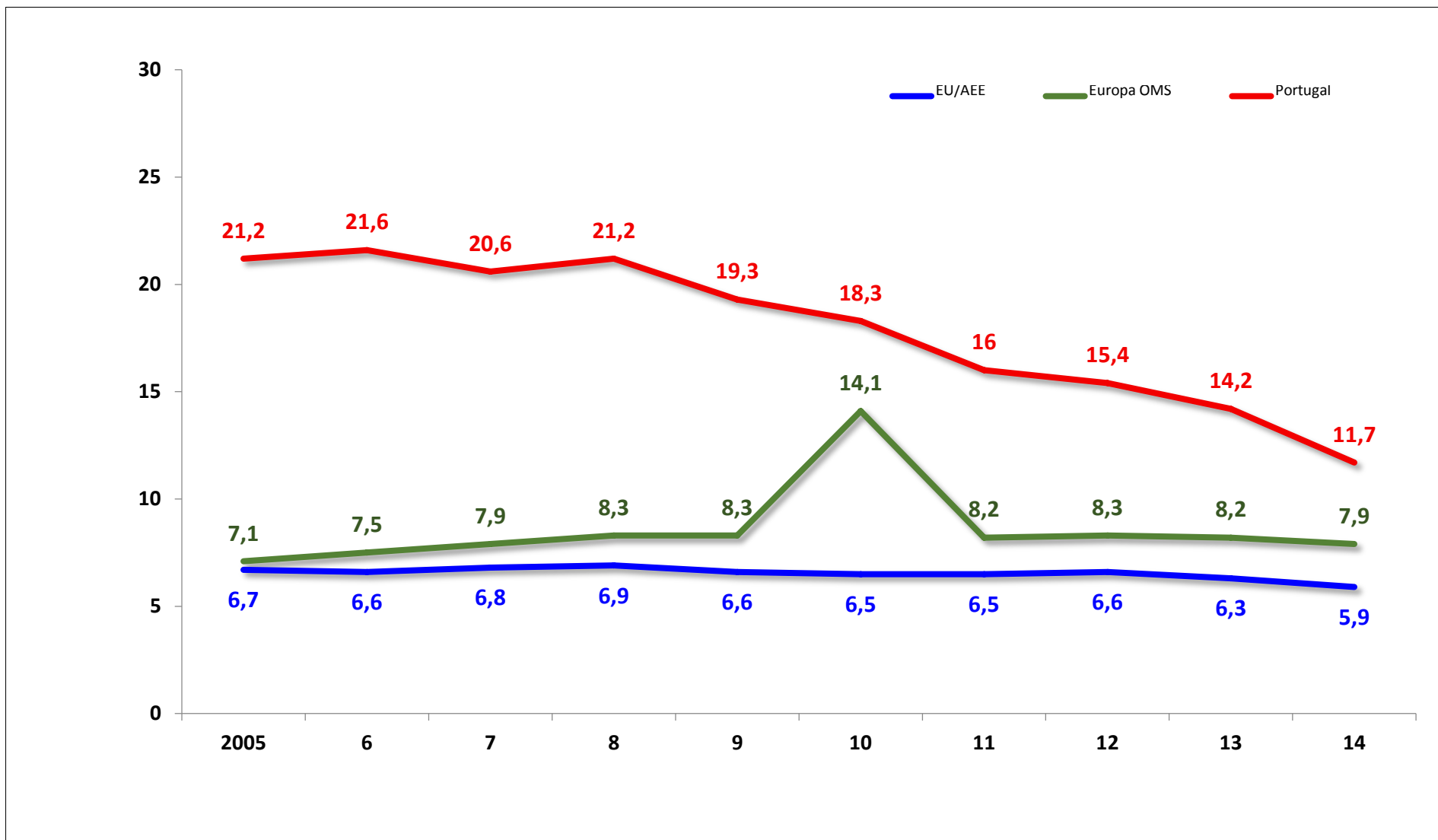




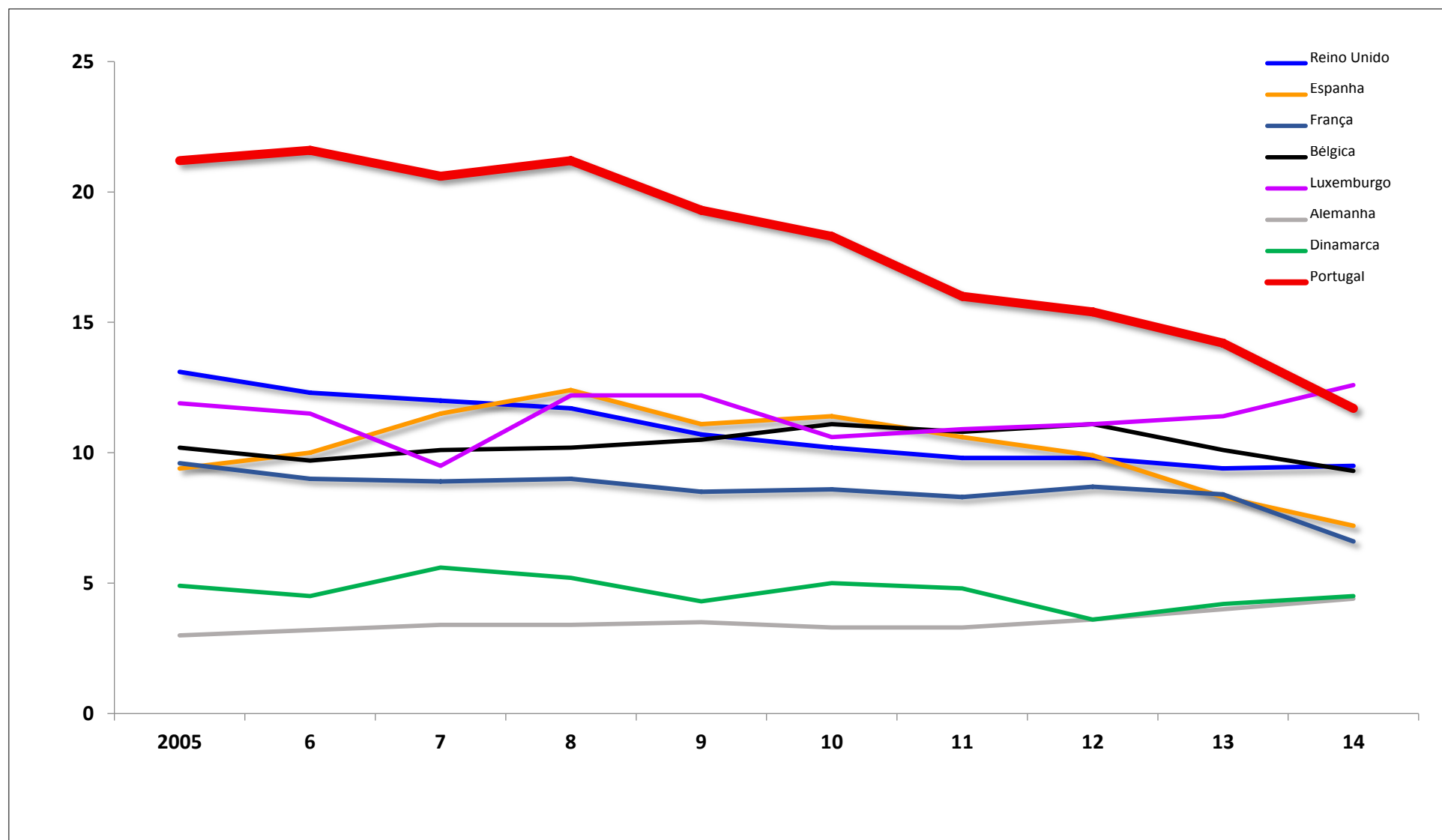
Novos casos de infeção por VIH por 100 000 habitantes da UE, R. Europa OMS e Portugal (2005-2014)



Nota: Dados de Portugal 2014 atualizados com valores posteriores à informação constante do *ECDC HIV/AIDS Surveillance in Europe 2014 (Relatório Portugal : Infeção por VIH, SIDA e Tuberculose em números - 2015)*. Dados da UE e Região Europa reportam-se a *ECDC HIV/AIDS Surveillance in Europe 2014*.



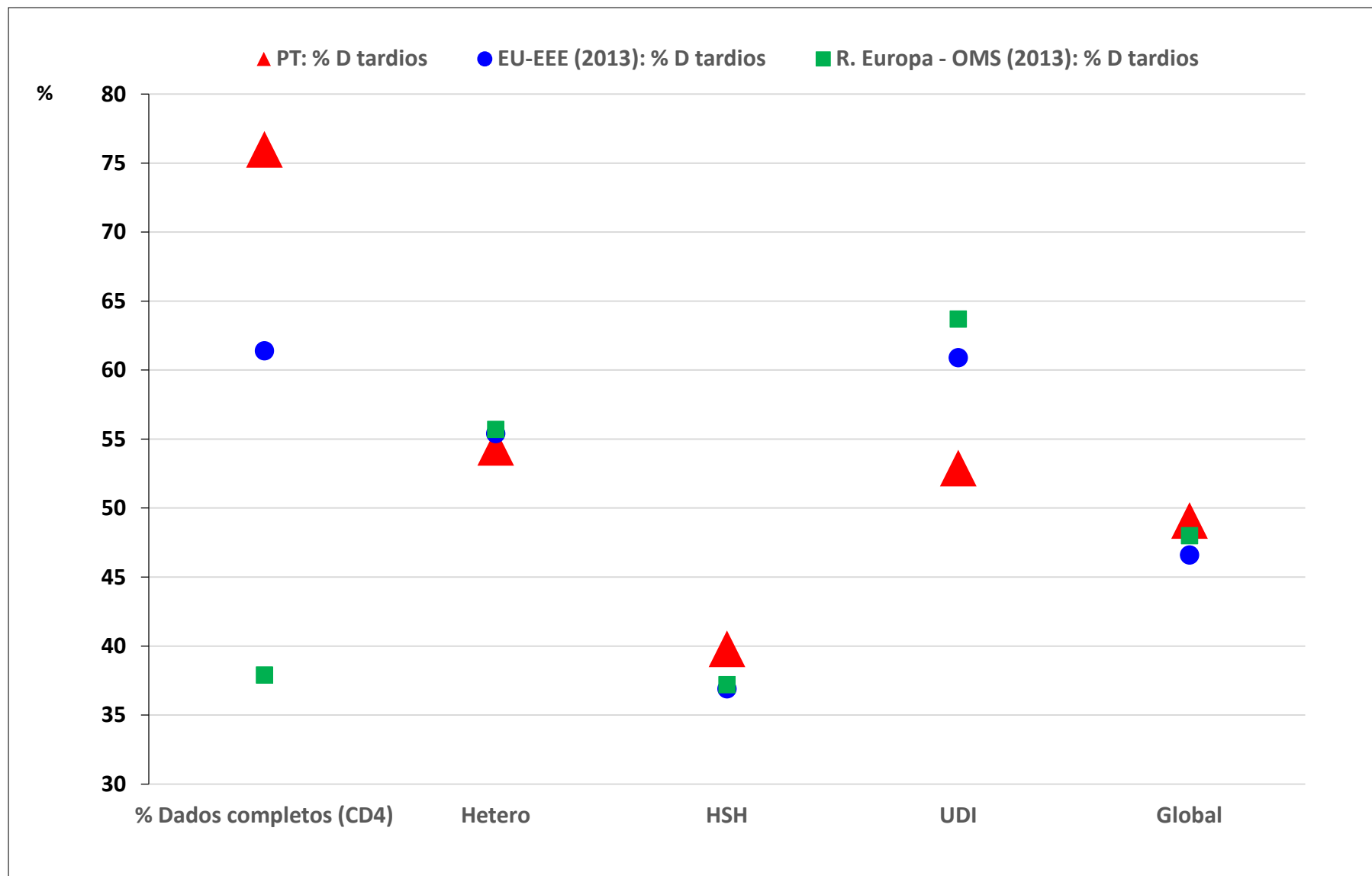
Novos casos de infeção por VIH por 100 000 habitantes em países selecionados (2005-2014)



Nota: Dados de Portugal 2014 atualizados com valores posteriores à informação constante do *ECDC HIV/AIDS Surveillance in Europe 2014 (Relatório Portugal : Infeção por VIH, SIDA e Tuberculose em números - 2015)*. Dados dos restantes países reportam-se a *ECDC HIV/AIDS Surveillance in Europe 2014*.



Proporção de diagnósticos tardios (novos casos – 2014): global e por principais categorias de transmissão



Nota: Dados de Portugal 2014 atualizados com valores posteriores à informação constante do *ECDC HIV/AIDS Surveillance in Europe 2014 (Relatório Portugal : Infeção por VIH, SIDA e Tuberculose em números - 2015)*. Dados da UE e Região Europa reportam-se a *ECDC HIV/AIDS Surveillance in Europe 2014*.